

# LA SCELTA DI OLTRE 900.000 UTENTI IN 90 PAESI.

## Informazioni su ZWCAD

Sviluppato da ZWSOFT CO., LTD.(Guangzhou) che ha aiutato 900.000 utenti di 90 paesi a creare lavori straordinari, ZWCAD è una soluzione CAD potente, affidabile e compatibile con i file DWG per utenti di tutto il mondo. È Disponibile in 15 lingue e fornisce funzionalità innovative, collaborative e personalizzabili a progettisti e ingegneri in vari settori come AEC e MFG.



ZWCAD Reseller

**Wetech System** by Sistemi Elettrici s.r.l.  
Via Pio La Torre 99 • Camisano Vicentino VI  
Tel. 0424 35998 • 393 8288466/7  
[www.wetechsystem.it](http://www.wetechsystem.it) • [zwcad@wetechsystem.it](mailto:zwcad@wetechsystem.it)

ZWSOFT CO., LTD.(Guangzhou)  
Add: Room 01-08, 32/F, Pearl River Tower,  
No.15, Zhujiang West Road, Tianhe District,  
Guangzhou, China, 510623



**ZWCAD**

# ZWCAD

## Create Amazing Things

**ZWSOFT**

# LE 5 MIGLIORI RAGIONI PER SCEGLIERE ZWCAD

*SEMPRE  
PIÙ  
VELOCE*

1. Compatibilità al 100% con i file DWG
2. API compatibili a livello di codice
3. Workflow senza difficoltà tra dispositivi desktop e mobil
4. Strumenti innovativi per risparmiare tempo
5. Licenza permanente con aggiornamento flessibile

Quale sarà la tua prima impressione di ZWCAD? Velocità. La tecnologia di elaborazione multi-core consente di aprire, creare e condividere disegni ad alta velocità. ZWCAD diventa veloce e scorrevole come non mai.



*Tutti i  
dettagli  
per creare  
lavori  
straordinari.*

## Contenuti

### 1. Prima di iniziare: Non cambiare le tue abitudini

- Compatibilità al 100% con i file DWG
- Interfacce Familiari Classic e Ribbon
- Interfaccia Utente Personalizzata

### 2. Cominciare da Zero: Visualizza la Tua Idea

- Dimensione Associativa
- Layer
- Testo Multilinea
- Fumetti di revisione
- Riferimenti Esterni
- Immagini
- Blocco
- Multidirettrice
- Tabella
- Super Hatch
- Blocca e Sblocca Disegno

### 3. Migliora il Design: Strumenti per Risparmiare Tempo

- Tavolozze degli Strumenti
- Design Center
- Blocco Dinamico
- Estrazione dati
- Oggetti Annotativi
- PDF Underlay
- Calcolatrice Veloce
- Confronto File
- Gestione Attributi di Blocco
- Smart Mouse
- Smart Voice
- Smart Select

### 4. Modellazione 3D: Da 2D a 3D

- Vista
- Modellazione
- Visualizzazione

### 5. Condividi: Rendi più facile la collaborazione

- Stampa con Stili di STB/CTB
- Smart Plot
- Pubblica
- Etransmit
- CAD Pockets

### 6. Fallo Tuo: Personalizzazione Profonda

- API Compatibili a Livello di Codice
- Lisp Debugger
- Servizio di Sviluppo

## PRIMA DI INIZIARE: NON CAMBIARE LE TUE ABITUDINI

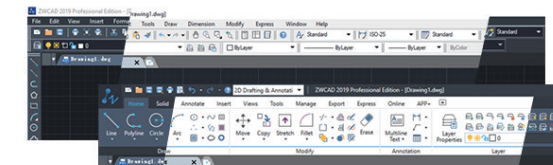


### Compatibilità al 100% con i file DWG

Con la compatibilità al 100% con i file .dwg è possibile aprire e continuare il lavoro di progettazione precedente e condividere i disegni con i colleghi e i clienti, rendendo più flessibile il workflow.

2

### Interfacce Familiari Classic e Ribbon



Si può alternare facilmente le interfacce Classic e Ribbon senza riavviare ZWCAD. Inoltre, gli schemi di colore Scuro e Chiaro sono disponibili per soddisfare le diverse preferenze.

3

### Interfaccia Utente Personalizzata



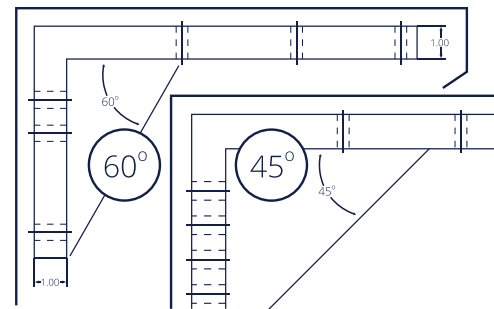
È possibile personalizzare il proprio menu, i comandi, le toolbar, le hotkey e alias in ZWCAD. Insieme all'interfaccia familiare e ai comandi facili da usare, ZWCAD ti fornisce l'ambiente di progettazione più comodo per lavorare in modo più efficiente.

## COMINCIARE DA ZERO: VISUALIZZA LA TUA IDEA

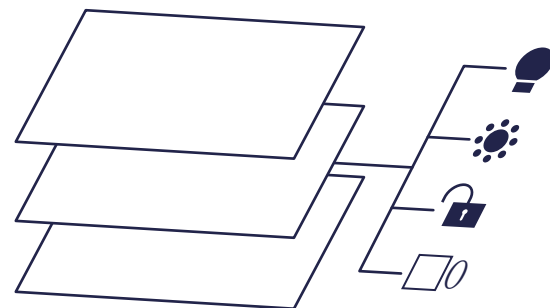
1

### Dimensione Associativa

Le dimensioni possono essere generate per annotare valori, posizioni e orientamenti. Possono essere regolate automaticamente insieme agli oggetti geometrici: un processo smart che garantisce l'aggiornamento uniforme delle dimensioni.



### Layer



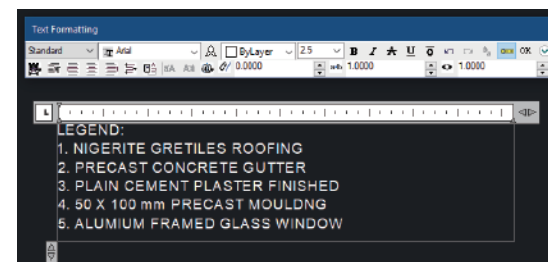
2

I Layer ti aiutano a gestire facilmente diversi tipi di oggetto durante la progettazione. Mettendo vari oggetti nei diversi layer, si può attivarli o disattivarli comodamente, oppure modificare e ripristinare le loro proprietà in una potente palette di Manager Layer durante l'intero processo di disegno.

3

### Testo Multilinea

L'Editor MText integrato è il modo migliore di creare testi multilinea con molti stili di testo e impostazioni di paragrafo. Quando imposti i testi all'interno dell'editor, ciò che vedi è ciò che ottieni: questo significa che sarà possibile vedere i risultati in tempo reale.



●

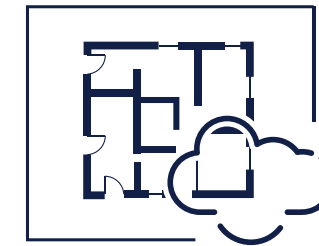
●

●

●

●

●



### Fumetti di Revisione

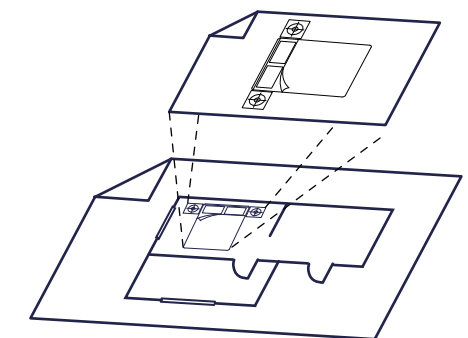
4

Le nuvolette di revisione aiutano a richiamare l'attenzione sulle aree di un disegno che contengono revisioni. Si può convertire oggetti come cerchi, ellissi o polilinee in nuvole di revisione o selezionare i loro stili.

5

Inserendo i file DWG come riferimenti esterni, tutti i membri del team possono collaborare insieme su disegni di grandi dimensioni senza aumentare di molto la dimensione del file.

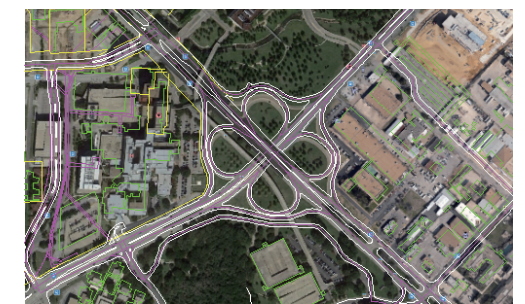
### Riferimenti Esterni



6

Inserendo e modificando facilmente immagini in vari formati come BMP, TIFF, GIF, JPG, ECW, JP2 e TARGA con il nuovo motore di elaborazione d'immagine di ZWCAD, si può consultare o progettare comodamente su di esse per completare i disegni.

### Immagini



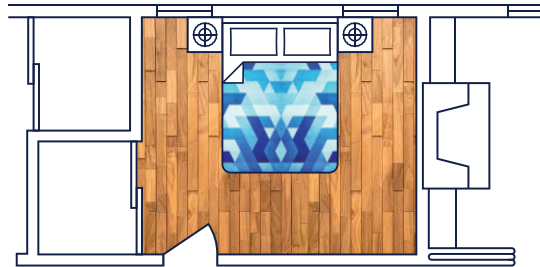
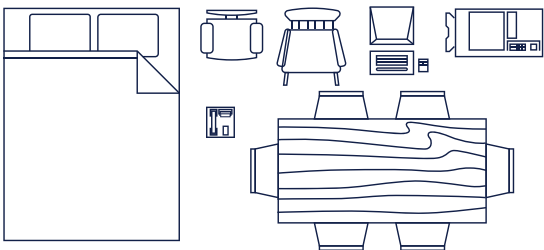




# COMINCIARE DA ZERO: VISUALIZZA LA TUA IDEA

## 7 Blocco

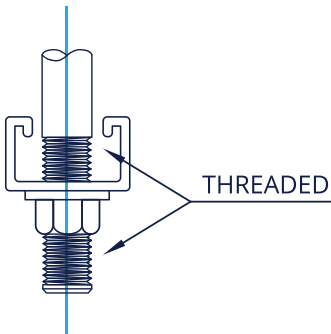
È possibile creare un blocco associando diversi oggetti e fare riferimento o utilizzarlo nello stesso disegno o in uno diverso: questo rende più conveniente e organizzata la progettazione.



## Super Hatch 10

Non solo è possibile utilizzare il comando Hatch per riempire l'area o l'oggetto racchiuso con un modello di hatch solido, gradiente o predefinito, ma anche Blocchi, disegni esterni e immagini possono essere usati come modelli con Super Hatch. Sono accessibili i modelli di hatch personalizzabili.

## Multidirettrice



La Multidirettrice consente di collegare più guide alla stessa annotazione o aggiungere una guida a un oggetto Multidirettrice esistente. Questo può far risparmiare molto tempo perché non è necessario specificare ripetutamente le guide con la stessa annotazione.



## Lockup / Unlock 11

È possibile bloccare un oggetto con una password tramite la funzionalità Lockup in modo che sia visibile ma non modificabile, evitando di modificarlo erroneamente. Puoi anche renderlo modificabile di nuovo con la funzionalità Unlock.



## 9 Tabella

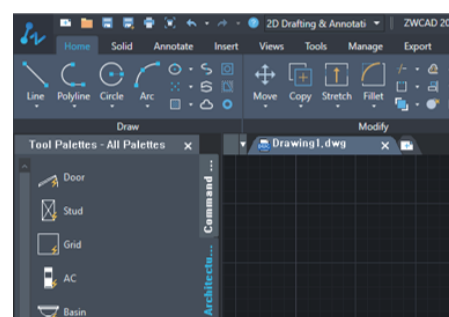
Si possono creare e modificare facilmente le tabelle nei disegni per presentare dati, materiali e altre informazioni.

CONC.PILE SCHEDULE			
MARK	PILE NO.	LENGTH	VERTICAL REINFORC EMENT
P - 1	16'[406]	25' - 0"[7620]	4 - 15Mx19' - 0"[5791]
P - 2	16'[406]	30' - 0"[9144]	4 - 15Mx23' - 0"[7010]
P - 3	16'[406]	34' - 0"[10363]	4 - 15Mx26' - 0"[7925]
P - 4	16'[406]	38' - 0"[11582]	4 - 15Mx32' - 0"[9754]
P - 5	24'[610]	32' - 0"[9754]	6 - 20Mx24' - 0"[7315]
P - 6	24'[610]	36' - 0"[10973]	6 - 20Mx27' - 0"[8230]

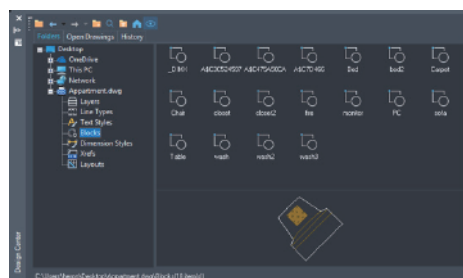
# MIGLIORA IL DESIGN: STRUMENTI PER RISPARMIARE TEMPO

## 1 Tavolozze degli Strumenti

Le Tavolozze degli Strumenti consentono di archiviare e gestire tutte le risorse e le funzionalità di progettazione utilizzate di frequente, indipendentemente dal fatto che sia un blocco, un modello di hatch o una linea dash rossa con tutte le proprietà, come Colore, Layer e Tipo di linea. Ogni volta che lo usi, verranno creati gli oggetti con proprietà identiche, risparmiandoti diverso tempo per impostarli.



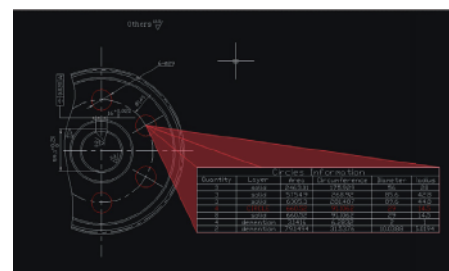
## Design Center



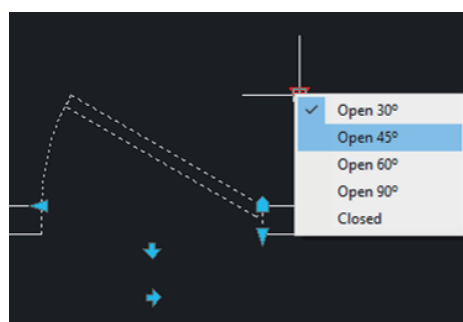
Nel Design Center si può cercare e accedere a qualsiasi risorsa CAD archiviata nel proprio computer o negli altri sulla rete locale. È possibile inserire contenuti come stili di dimensione, blocchi, stili di testo, tipi di linea e persino layer da altri disegni in quello corrente, consentendo di progettare con più materiale.

## Estrazione dati

Ora è possibile estrarre comodamente vari dati (come quantità, livello, area, circonferenza, diametro, ecc.) di oggetti, ed esportarli in una tabella o in un file .csv / .xls. In poche parole, tutto ciò che ti serve può essere ben organizzato in una tabella di pochi clic.



## Blocchi Dinamici

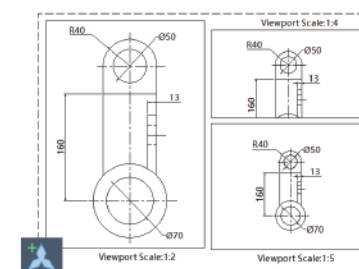


I blocchi dinamici possono essere inseriti e visualizzati, il che rende più conveniente modificare i blocchi semplicemente facendo clic sui grip.



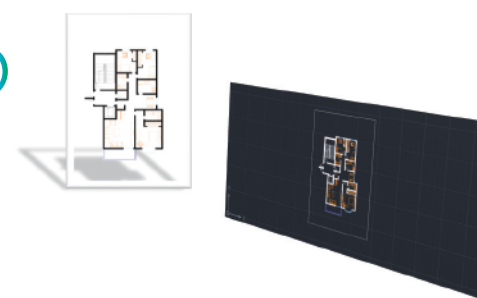
Annotazioni come dimensioni e testo possono essere impostate come Oggetti Annotativi, in modo che le loro dimensioni possano essere regolate automaticamente in base alle diverse scale di visualizzazione nello spazio modello o nella finestra di Layout, per garantire la loro leggibilità sullo schermo e nella stampa.

15



## Oggetti Annotativi

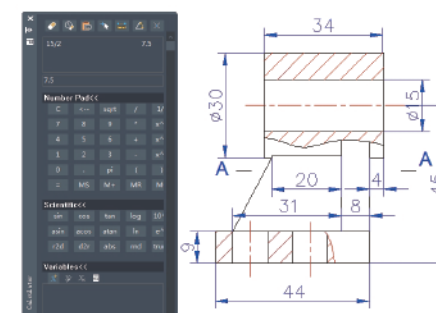
6



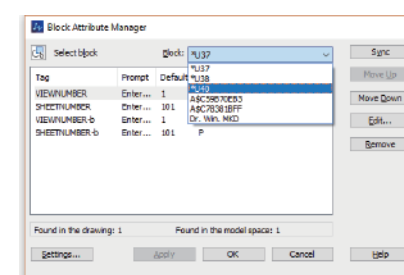
I file PDF, DWF e DWFX possono essere allegati al disegno corrente come sottostrati e riferimenti, in modo da poter continuare a lavorare sui disegni esistenti, invece di iniziare da zero.

## PDF / DWF / DWFX Underlay

È possibile fare calcoli all'interno di ZWCAD come faresti con una calcolatrice, senza passare da una finestra all'altra.



## Calcolatrice Veloce



8

Con Confronta file si possono individuare anche le differenze più piccole tra due disegni simili evidenziandoli in colori diversi. È possibile trovare facilmente le distinzioni tra blocchi, attributi e testi.

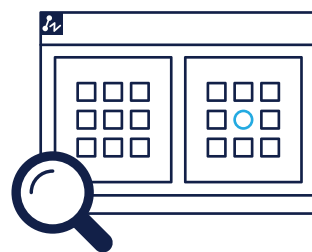
## Confronto File

## MIGLIORA IL DESIGN: STRUMENTI PER RISPARMIARE TEMPO

9

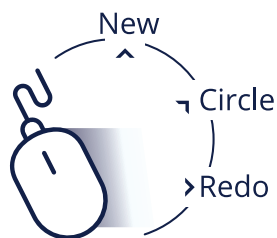
### Gestione Attributo di Blocco

È possibile visualizzare, modificare e sincronizzare facilmente gli attributi che sono già stati collegati a un blocco nel disegno corrente con Manager Attributo di Blocco.



10

### Smart Mouse

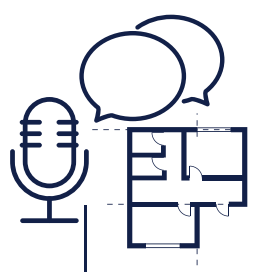


Ti consente di eseguire i comandi usati di frequente spostando il mouse su una determinata traccia, il che accelera notevolmente il tuo design. Si possono anche personalizzare i comandi con diverse azioni del mouse.

11

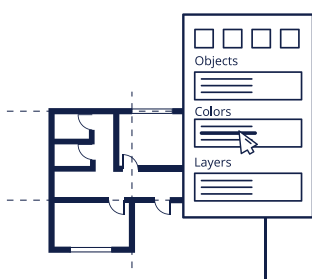
### Smart Voice

È possibile salvare le informazioni vocali come un'entità nel disegno con SMARTVOICE, rendendo più comoda la comunicazione con i colleghi aggiungendo annotazioni o commenti come messaggi vocali.



12

### Smart Select

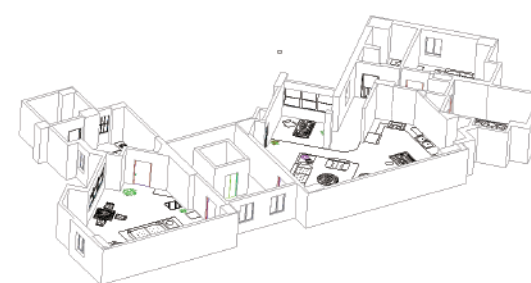


Con Smart Select è possibile trovare entità simili con una semplice selezione di proprietà. Quando hai bisogno di trovare un certo tipo di Riferimento di blocco senza considerare altre proprietà complicate come la posizione esatta, non è più necessario utilizzare il comando FIND che contiene una selezione di proprietà complessa.

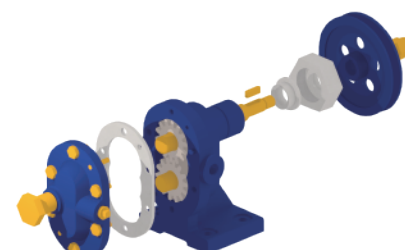
## MODELLAZIONE 3D: DA 2D A 3D

1

Si può visualizzare liberamente il modello tramite il comando 3DORBIT e presentarlo in una vista prospettica usando DVIEW, il che rende molto più facile per gli altri utenti capire il modello.



### Vista



2

È possibile creare e modificare facilmente il modello 3D con strumenti solidi, di superficie e di modellazione di maglie.

### Modellazione

3

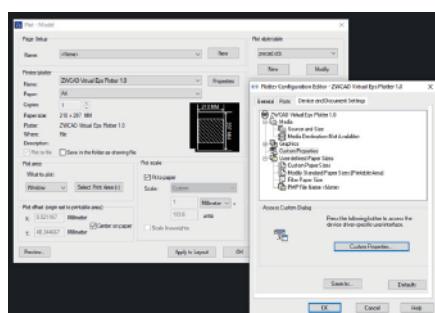
Si può impostare uno stile visivo come wireframe, nascosto e ombreggiato, ed ottenere una visione fotorealistica con rendering.



### Visualizzazione

## CONDIVIDI: RENDI PIÙ FACILE LA COLLABORAZIONE

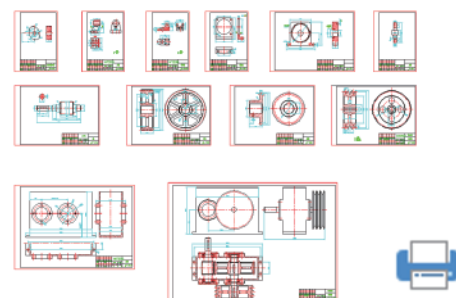
### 1 Stampa con Stili di STB/CTB



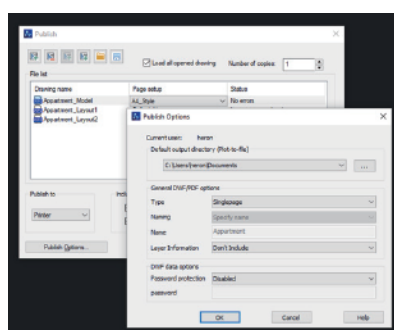
È possibile stampare disegni su entrambi i file e su carta e perfezionare i risultati aggiungendo un timbro di stampa o impostando le dimensioni della carta, la scala di stampa e lo stile di stampa come peso lineare, colore e retinatura scegliendo tra STB e CTB.

### 2 Smart Plot

Con Smart Plot, è possibile stampare più fotogrammi in una volta dallo spazio Modello con il comando ZWPLOT. È stato realizzato un processo di stampa più efficiente.



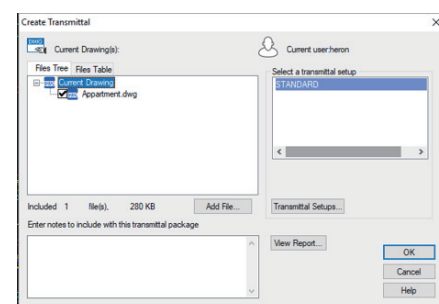
### 3 Pubblica



Un disegno nello spazio modello e nella vista Layout può essere pubblicato su un plotter, un file DWF singolo o multipagina, il che consente di condividere i disegni con colleghi o clienti in modo rapido e sicuro.

### 4 Etransmit

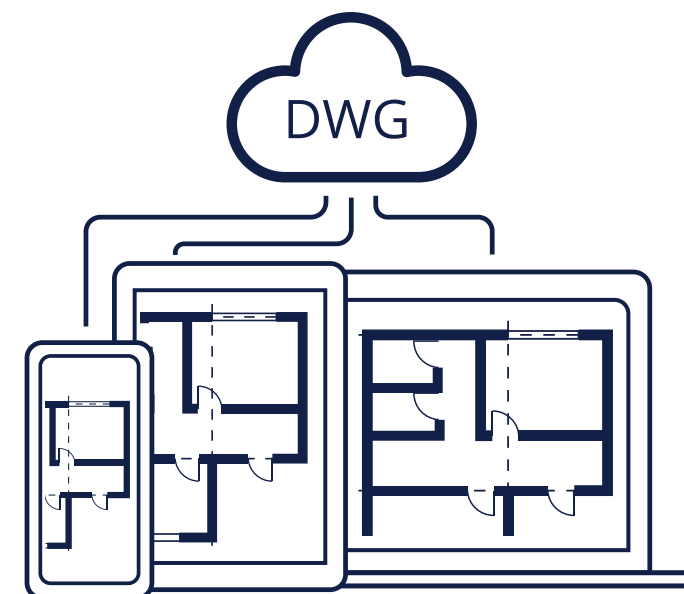
L'Etransmit migliora l'efficienza della collaborazione tra te e i clienti: con un semplice clic raccoglie tutti i relativi disegni, immagini, riferimenti esterni, caratteri e altri file di supporto che vuoi allegare e li inserisce in un unico pacchetto.



## CAD Pockets

5

CAD Pockets forniscono le soluzioni mobili e basate su cloud, che ti consentono di visualizzare, modificare, annotare, condividere e discutere disegni .dwg con i colleghi, sempre e ovunque, con lo storage online.



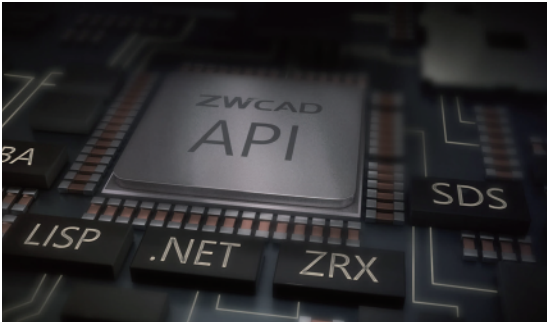
Download on the  
App Store

GET IT ON  
Google Play

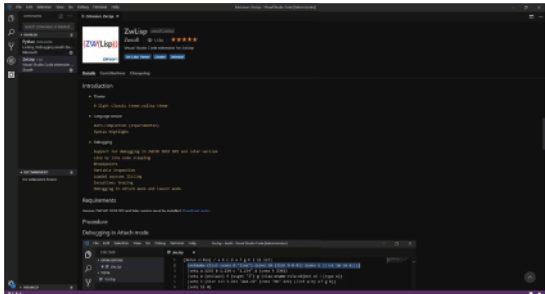
# FALLO TUO: PERSONALIZZAZIONE PROFONDA

## 1 API Compatibili a Livello di Codice

Per soddisfare al meglio le tue esigenze, abbiamo costruito una rete di sviluppo per sviluppatori di terze parti che lavorano su una serie di componenti aggiuntivi. Questa solida rete offre numerosi plug-in per semplificare e rendere più efficiente la progettazione.



## Lisp Debugger



Sviluppato in base al codice VS di Microsoft™, il Lisp Debugger è ora disponibile per il debug e la modifica di programmi Lisp facilmente. Ora puoi scrivere i tuoi programmi Lisp in modo più accurato.

## 3 Servizio di Sviluppo

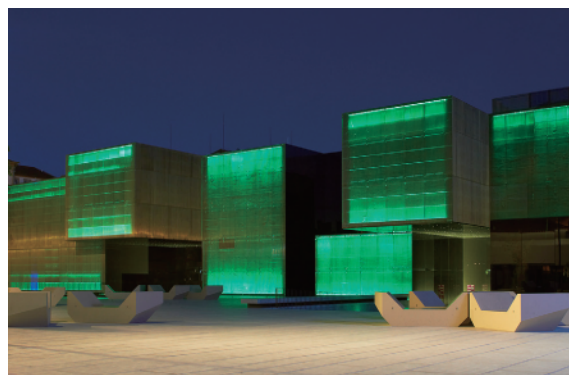
Con il servizio di sviluppo personalizzato in base a ZWCAD, è possibile rendere ZWCAD più adatto al workflow. Se hai bisogno di un servizio pertinente, non esitare a contattare i nostri rivenditori locali per ottenere ulteriori informazioni.

# ZWCAD VS ACAD

		ZWCAD		ACAD	
		Std	Pro	LT	FULL
Compatibility	Compatible with DWG/DXF Import DGN	•	•	•	•
Interface	Classic and Ribbon Interfaces Customize User Interface (CUI) Dark/Light UI Tool Palettes Properties Palette Dynamic Input Auto-complete Command Entry Drawing Tab Switching Adaptive Grid	•	•	•	•
Annotation	Leader & MLeader Associative Dimension Text and MText Annotative Object Recloud Text In-place Editing Hatch/Gradient Hatch Super Hatch Tables & Table Styles Field	•	•	•	•
Layer	Layer Properties Manager Layer Filter Layer State Manager	•	•	•	•
Xref, Block and Attribute	OLE Raster Images Underlay (DWG, DWF(x), PDF) Xrefs In-place Editing Multiple Blocks Inserting Create & Modify Dynamic Block	•	•	•	•
3D	Solid, Surface, and Mesh Modeling Photorealistic Rendering Visual Style ACIS Viewing 3D Orbit	•	•	•	•
Programming	MNU, MNS and MNL File Support ActiveX API LISP Support Visual Basic for Applications (VBA) Runtime Extension (ZRX/ARX) .NET Depurador Lisp	•	•	•	•
Output	CTB & STB Plot Style Plotting Publish Export eTransmit Extracción de Datos	•	•	•	•
Innovation	Smart Mouse Smart Voice Smart Select SmartPlot Barcode & QR Code	•	•	•	•
Others	File Compare Quick Calculator Match Property Group Quick Select Multiline and Multiline Style Parametric Drawing Express Tools	•	•	•	•



## SCOPRI COSA DICONO GLI UTENTI DI ZWCAD



“ZWCAD rende la progettazione e l'elaborazione molto più veloce nei grandi progetti. Con un prezzo ragionevole, ci aiuta veramente a mantenere e migliorare la qualità del lavoro.”

*Guilherme, CIO di CASAIS Group*



“Utilizziamo ZWCAD per modificare e semplificare il lavoro di progettazione. Una vasta gamma di funzioni ci permette di lavorare in modo comodo e senza problemi. La funzionalità di ZWCAD soddisfa certamente le nostre esigenze.”

*Jadwiga Sztelwander, Direttore di Deltamarin Poland*



“ZWCAD possiede un'elevata compatibilità quindi è perfettamente integrato con la nostra precedente soluzione CAD che può essere completamente sostituita da ZWCAD. Inoltre, non solo può collaborare bene con il nostro sistema, ma si adatta perfettamente ad altri software.”

*Adaphol Nillaor, Projet Relation di CH. Karnchang*

Tutti i marchi, nomi commerciali o nomi di società citati nel presente documento appartengono ai rispettivi proprietari e sono utilizzati solo a scopo identificativo.  
Copyright 2008-2020 ZWSOFT CO., LTD. (Guangzhou) Tutti i diritti riservati.  
La riproduzione in qualsiasi forma senza il permesso del detentore del copyright è proibita dalla legge.