

ecospace

architecture, naturally







Trova il tuo **spazio naturale** nella vita

Siamo un team di architetti e professionisti ed insieme realizziamo i moduli Ecospace™: architetture dal design inconfondibile, adatte per svolgere ogni tipo di attività e vivere ogni momento della tua vita, in completa sintonia con la natura.

Modulari o su misura, il nostro innovativo concept "chiavi in mano" ci permette di progettare e realizzare Ecospace di ogni dimensione e per ogni utilizzo, dai piccoli moduli da ufficio alle più spaziose e confortevoli **residenze ecosostenibili**. Le possibilità sono veramente infinite.

Amiamo le sfide, per cui se non trovi qui il modello di Ecospace che fa per te, o semplicemente se vuoi richiedere ulteriori informazioni, non esitare a contattarci.

Architetture Modulari

Cosa manca nello spazio del tuo giardino?

Un ufficio, uno studio, una palestra, uno spazio per il relax, una estensione della tua abitazione: un Ecospace può essere tutto ciò di cui hai bisogno. Realizzato con materiali e processi sostenibili, rivestimento in legno di cedro e tetto giardino, riscaldamento ed apparecchi illuminanti a basso consumo energetico, elevato livello di isolamento termico, ogni modulo Ecospace si adatta a perfezione all'ambiente naturale, integrandosi nello spazio del tuo giardino. Inoltre, poichè i moduli Ecospace sono creati da architetti, sono realizzati secondo i più moderni standards costruttivi, e possono essere progettati per soddisfare ogni tua specifica esigenza: il tuo spazio perfetto nella vita non è mai stato così vicino.





Perché un Ecospace?

E' realizzato secondo i piu' moderni standards costruttivi

Ovvero è progettato per durare una vita intera, poichè utilizza le più innovative tecniche di costruzione moderna. Adottiamo sistemi costruttivi composti da pannelli prefabbricati in legno multistrato e coibentazione in fibre naturali, in grado di garantire eccellenti prestazioni strutturali e termiche. Inoltre, le architetture modulari Ecospace non necessitano di fondazioni convenzionali, per cui non avrai bisogno di scavare a fondo nel tuo giardino.

Non ti devi preoccupare delle pratiche burocratiche

Infatti non dovrai preoccuparti dell'aspetto autorizzativo per realizzare il tuo Ecospace. Il nostro studio di progettazione potrà occuparsi di tutto ciò di cui avrai bisogno, come parte integrante del pacchetto acquistato.

E' economico ed ha un costo predefinito

Un modulo Ecospace è più conveniente rispetto ad un ampliamento o ad una costruzione di tipo tradizionale, ed in più ha un costo prefissato, senza spese impreviste.

Bastano solo 5 giorni per il montaggio

Proprio così, solo 5 giorni. Di gran lunga un tempo inferiore rispetto a qualsiasi intervento di nuova costruzione, ampliamento o ristrutturazione. Inoltre ti consegneremo il tuo Ecospace entro 12 settimane dall'ordine.

Ecospace è amico dell'ambiente

Facciate ventilate rivestite in legno di cedro, tetto giardino, illuminazione a led, riscaldamento a pavimento, isolamento ed infissi ad elevata efficienza energetica...e se utilizzerai il tuo Ecospace come sede di lavoro, riuscirai a ridurre la tua impronta ecologica in maniera sorprendente.

E' fatto su misura per te

Ogni Ecospace è diverso dall'altro. Il nostro studio di progettazione è in grado di realizzare lo spazio di cui hai bisogno, completo di tutti i servizi, o di proporti qualcos'altro di completamente unico. I nostri Ecospace sono diventati residenze, case di vacanza, spazi per l'istruzione, per il lavoro e per il commercio. Devi solo contattarci.





Moduli Ecospace a copertura piana

Dal 2002 in continua evoluzione, naturalmente

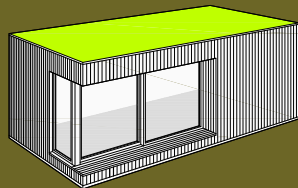
Siamo stati i primi a sviluppare le architetture modulari moderne, oltre 15 anni fa. Design contemporaneo, linee eleganti e bellezza naturale, tutto ciò a casa tua, nello spazio del tuo giardino.

Moduli monofalda - a doppia falda

Un tetto a falda é un piano in piu'

La copertura inclinata completa di lucernaio crea un interno ampio e luminoso. Lo spazio in più sotto la copertura diventa un confortevole mezzanino in un ambiente unico a doppia altezza.

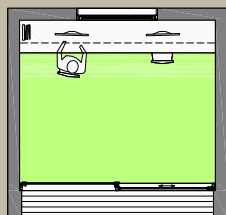
Moduli Ecospace a copertura piana



Studio 01

Dimensioni esterne: m 4.17 x 3.90; H m 3.25
Dimensioni interne: m 3.61 x 3.34; H m 2.70

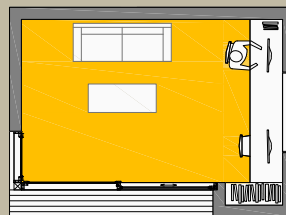
Opzione 1



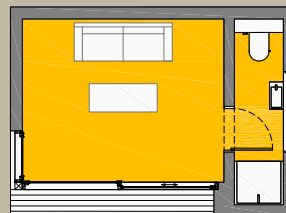
Studio 02

Dimensioni esterne: m 5.34 x 3.90; H m 3.25
Dimensioni interne: m 4.78 x 3.34; H m 2.70

Opzione 1



Opzione 2



Moduli & layouts

Sono infinite le combinazioni realizzabili con i moduli Ecospace: per darti solo un'idea di ciò che possiamo fare ti mostriamo qui i nostri modelli più popolari per il tuo spazio naturale nella vita.

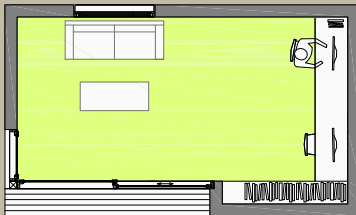
Ricorda: se qui non c'è quello che stai cercando, devi solo contattarci.

Se non lo abbiamo ancora fatto, creeremo il prossimo Ecospace su misura per te.

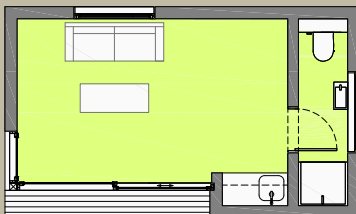
Studio 03

Dimensioni esterne: m 6.64 x 3.90; H m 3.25
Dimensioni interne: m 6.08 x 3.34; H m 2.70

Opzione 1



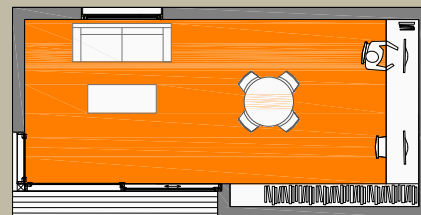
Opzione 2



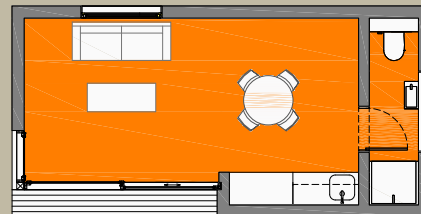
Studio 04

Dimensioni esterne: m 7.69 x 3.90; H m 3.25
Dimensioni interne: m 7.13 x 3.34; H m 2.70

Opzione 1



Opzione 2



Opzione 1: sistema integrato piano di lavoro + libreria

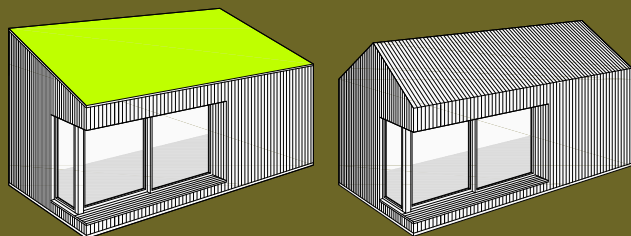
Opzione 2: bagno (WC & lavabo)

cabina doccia

cucina

finestra aggiuntiva con anta ribalta

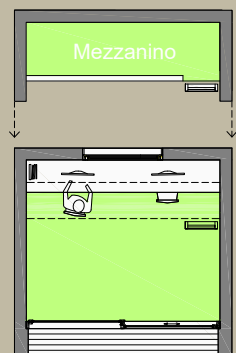
Moduli Ecospace monofalda - a doppia falda



Studio 01

Dimensioni esterne: m 4.17 x 3.90; H m 2.80 / 3.90
Dimensioni interne: m 3.61 x 3.34; H m 2.31 / 3.25

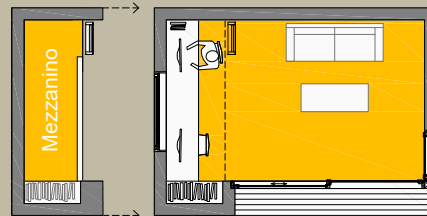
Opzione1



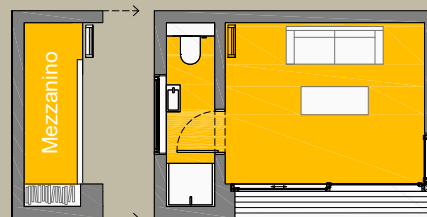
Studio 02

Dimensioni esterne: m 5.34 x 3.90; H m 2.80 / 3.90
Dimensioni interne: m 4.78 x 3.34; H m 2.31 / 3.25

Opzione1



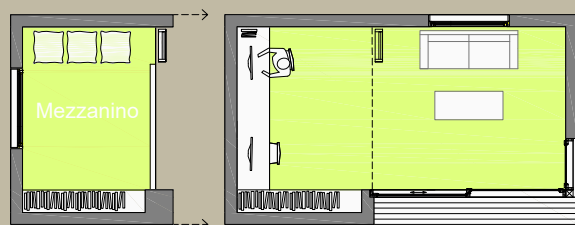
Opzione2



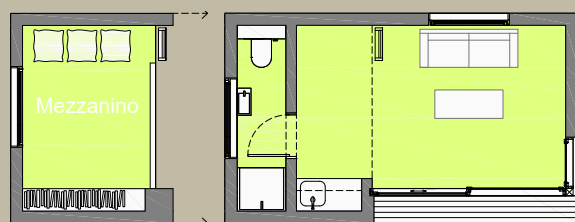
Studio 03

Dimensioni esterne: m 6.64 x 3.90; H m 2.80 / 3.90
Dimensioni interne: m 6.08 x 3.34; H m 2.31 / 3.25

Opzione 1



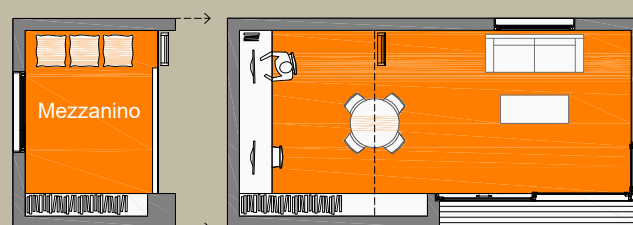
Opzione 2



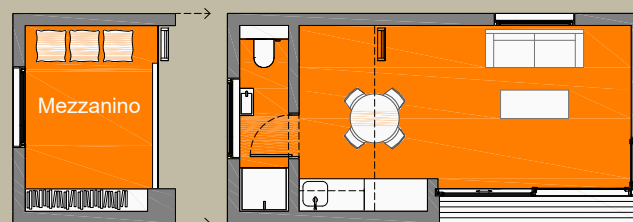
Studio 04

Dimensioni esterne: m 7.69 x 3.90; H m 2.80 / 3.90
Dimensioni interne: m 7.13 x 3.34; H m 2.31 / 3.25

Opzione 1



Opzione 2



Opzione 1: sistema integrato piano di lavoro + libreria

Opzione 2: bagno (WC & lavabo)

cabina doccia

cucina

finestra aggiuntiva con anta ribalta

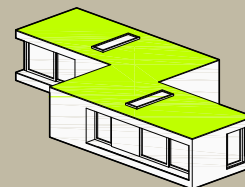
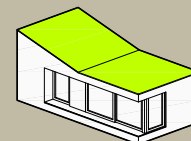
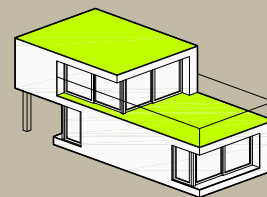
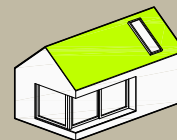
Un Ecospace **progettato** intorno a te

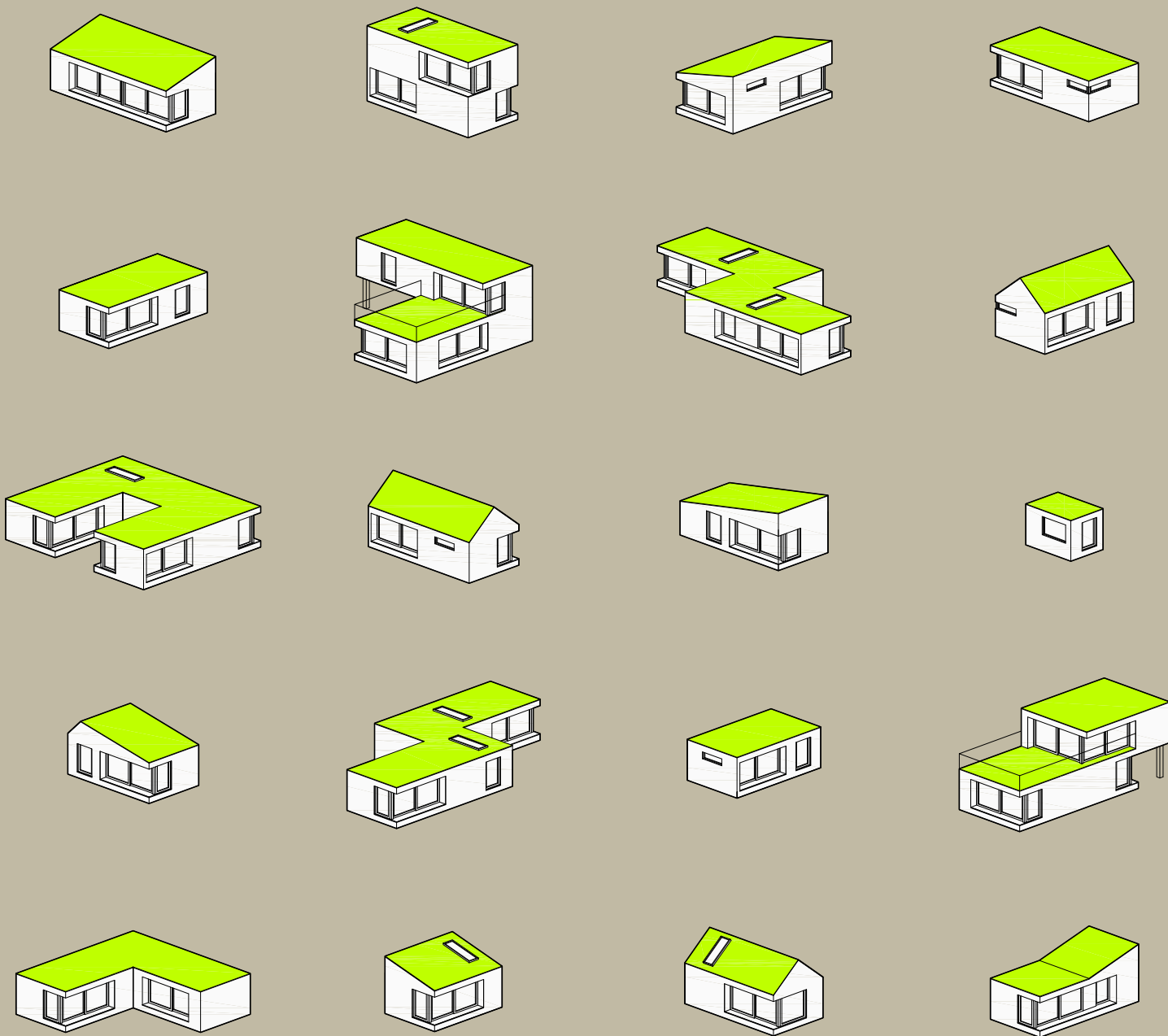
Crea il tuo spazio

La maggior parte dei modelli che hai visto finora in questa brochure derivano dai nostri progetti di Ecospace standard. Oltre a questi, utilizzando il nostro concept modulare flessibile possiamo creare qualsiasi spazio tu voglia: da un piccolo modulo per il tuo studio ad una residenza completa.

Lavoriamo a stretto contatto con tutti i nostri clienti, e ciò diventa particolarmente importante quando ci viene richiesto un progetto su misura. Collaboreremo insieme per comprendere ciò che realmente ti aspetti dal tuo Ecospace e in che modo vorrai utilizzare il suo spazio. In seguito, il supporto professionale dei nostri architetti e dei nostri designers trasformerà il tuo Ecospace in un progetto perfetto.

In poche parole, amiamo lavorare su progetti nuovi ed innovativi, per cui se non vedi esattamente ciò che stai cercando non esitare a contattarci: noi lo creeremo appositamente per te. Siamo architetti, dopo tutto.





Lavora intelligente, lavora vicino casa lavora in un **WorkPod**

Un uso intelligente del tuo spazio e del tuo budget

Quando devi lavorare, anche il tuo spazio deve lavorare per te. il modulo Ecospace WorkPod™ è uno spazio di lavoro per una o due persone compatto ed ergonomico. Sia all'esterno che all'interno il suo design contemporaneo fornisce una soluzione pratica ed economica, perfetta per chi desidera un ambiente privato e separato per il lavoro da casa. Con il sistema integrato opzionale piano di lavoro + libreria, realizzati con lo stesso legno ecologico, Ecospace WorkPod diverrà il tuo spazio naturale di lavoro.

- E' ideale per siti ristretti
- E' completo di impianto elettrico ed apparecchi illuminanti a led, impianto di climatizzazione
- E' economicamente più vantaggioso rispetto all'affitto di un nuovo ufficio
- Il tempo medio previsto per l'installazione è di soli 4 giorni

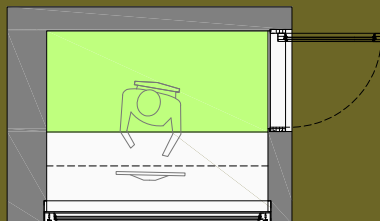




WorkPod

Dimensioni esterne: m 3.53 x 2.83; H m 3.25

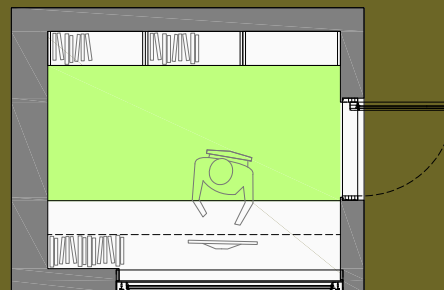
Dimensioni interne: m 2.97 x 2.27; H m 2.70



WorkPod plus

Dimensioni esterne: m 4.00 x 3.90; H m 3.25

Dimensioni interne: m 3.44 x 3.34; H m 2.70



Opzioni aggiuntive: postazione di lavoro completa
scaffalatura alta sul piano di lavoro
libreria posteriore a tutta parete

Muri ecologici in legno di cedro

Progettati secondo i più recenti standards energetici per abitazioni, i nostri muri stratificati raggiungono in media lo spessore totale di circa 300 mm. Sono realizzati con pannelli prefabbricati in legno multistrato e rivestimento a facciata ventilata in cedro rosso occidentale, un legno totalmente sostenibile che si conserva integro a lungo anche senza trattamenti, grazie alla presenza di olii naturali nelle sue fibre.

Infatti una delle caratteristiche più preziose del cedro è la sua ben nota resistenza al deterioramento naturale: il suo ciclo di vita è di oltre 90 anni. In ogni caso, per essere ancora più sicuri, aggiungiamo un telo traspirante ed una parete di ventilazione tra l'anima del muro ed il rivestimento esterno.

Offriamo in ogni caso diverse opzioni per le finiture esterne ed interne. I nostri muri combinano la bellezza delle facciate con la solidità della struttura.



Tetto giardino

Le nostre coperture sono verdi in ogni senso: la vegetazione estensiva a bassa manutenzione, oltre a prolungare la durata della copertura, migliora il comfort termico all'interno dell'Ecospace, riducendo non solo il dispendio energetico, ma anche l'impatto visivo della costruzione. Il tetto verde infatti restituisce all'ambiente l'area occupata dal tuo Ecospace, e non richiede grande impegno per la sua manutenzione. Il pacchetto stratificato di copertura, che raggiunge in media uno spessore di circa 380 mm, garantisce un elevato livello di isolamento grazie alla presenza della coibentazione in fibre naturali e del substrato vegetale.

Infissi ad alte prestazioni

Le nostre finestre sono come muri trasparenti, nel senso che provvedono a garantire un adeguato livello di efficienza energetica, massime performance contro aria, acqua e vento, ed elevate prestazioni di isolamento acustico. Per raggiungere questi standards utilizziamo infissi in legno lamellare di pino, resistente, stabile ed eco-compatibile. Questi infissi utilizzano vetrate isolanti basso emissive progettate per rispondere alle differenti situazioni climatiche del nostro paese, e presentano un comportamento molto efficace contro le dispersioni di calore. Ulteriori specifiche comprendono il controllo solare, l'isolamento acustico rinforzato, vetrate stratificate di sicurezza, sistemi di chiusura certificati.



Interni naturali

Le costruzioni Ecospace sono naturali in ogni senso, e gli interni non possono fare eccezione. Evitiamo finiture ad intonaco, che possono dar luogo a fessurazioni e richiedono continua manutenzione. Utilizziamo invece rivestimenti di prima qualità in legno di betulla caratterizzati da un elegante effetto di design creato dalla sovrapposizione dei giunti a vista dei pannelli. Muri, soffitto, arredi fissi, postazioni di lavoro, fanno parte della stessa armonia naturale; è come se ogni elemento venisse fuori da un unico blocco di legno. La scelta dei pavimenti è una cosa delicata, e naturalmente, è essenziale scegliere un prodotto sostenibile. Questo è il motivo per cui utilizziamo pavimenti di ultima generazione, stabili, resistenti all'usura e totalmente impermeabili, costituiti da polveri minerali naturali e vinile, privi di composti chimici nocivi per l'ambiente, disponibili in una vasta gamma di decori ed effetti materici, perfettamente in sintonia con l'interno del tuo Ecospace.



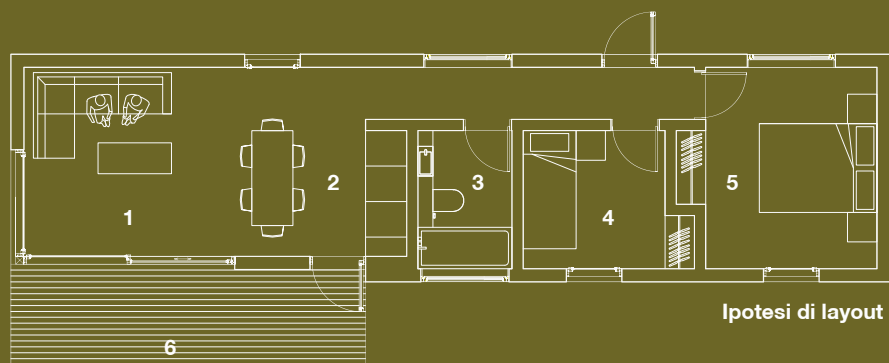
Progetti Eco-sostenibili

Architetture Modulari di ogni dimensione,
per ogni utilizzo

Il nostro portfolio comprende una vasta serie di tipologie, dai moduli abitativi di piccole dimensioni alle residenze, dagli spazi per il lavoro agli uffici, dalle aule scolastiche alle strutture per il tempo libero, fino agli insediamenti ed agli interventi edilizi più complessi, comprendenti diverse unità modulari riunite in edifici multipiano o all'interno di un piano urbanistico. Ognuno di questi prodotti è progettato con la stessa autentica passione che coltiviamo per il design contemporaneo, per la qualità, la sostenibilità, per l'utilizzo dei migliori materiali provenienti da fonti eco-compatibili.







1. Soggiorno
2. Cucina - pranzo
3. Bagno
4. Camera da letto 1
5. Camera da letto 2
6. Terrazza

Unità residenziali modulari

Abitare in modo naturale

Le residenze Ecospace trasformano le tipiche unità abitative monofamiliari in esclusivi ambienti eco-compatibili, perfettamente integrati nell'ambiente. Le nostre residenze sono una versione ampliata dei moduli standard ed includono servizi, cucine, camere da letto, ambienti per lo svago, aree esterne attrezzate etc.

Le unità modulari possono essere installate individualmente, come parte di un insediamento abitativo, a complemento di un hotel, di un agriturismo o di una struttura ricettiva esistente, o costituire le unità residenziali di un villaggio turistico eco-sostenibile. Ed inoltre, grazie alle loro credenziali ecologiche, potranno essere collocate anche in siti di particolare pregio ambientale, ad esempio all'interno di aree naturali protette, riserve, o comunque località soggette a particolari vincoli.

E, ovviamente, come per ogni Ecospace, possiamo creare ambienti di qualsiasi dimensione.



Ecospace Italia

Ecospace Italia è guidata da architetti con una consolidata esperienza internazionale, in grado di offrire elevata competenza tecnica e dinamico supporto creativo per la diffusione dei moduli Ecospace nei vari contesti urbanistici ed ambientali delle regioni italiane. Ecospace Italia è parte di un gruppo europeo formato da architetti, designers, ed altri appassionati professionisti cosmopoliti. La casa madre si trova a Londra; la sede italiana è a Campobasso, in una posizione strategica baricentrica tra Nord e Sud. La continuità tra le fasi progettuali ed il processo produttivo assicura il pieno rispetto dei nostri standards.



Ecospace Italia



Ecospace UK

Filosofia

Il concept Ecospace è stato sviluppato circa 20 anni fa in risposta alle problematiche ambientali ed economiche delle nostre città. Il nostro approccio è stato rivolto alla creazione di una nuova tipologia di abitazione, eco-compatibile, di elevata qualità, realizzabile in tempi rapidi ad un costo prefissato, combinando progettazione e realizzazione in-house. La filosofia è stata quella di fornire una costruzione modulare flessibile, ampliabile ed adattabile a diverse esigenze di utilizzo. Abbiamo realizzato il nostro primo prototipo nel 2002 e da allora sono stati completati molti modelli di Ecospace. Ci impegniamo nel creare soluzioni architettoniche che rispondono in maniera sensibile all'ambiente ed alle esigenze dei nostri clienti. E, per il futuro, studiamo continuamente nuove idee e soluzioni, con l'obiettivo di sviluppare la prossima generazione di Ecospace. Perchè siamo architetti e quindi anche perfezionisti. Naturalmente.

Processo progettuale

Prima di tutto ascolteremo le tue esigenze e preferenze, in seguito se necessario faremo un sopralluogo sul sito e riceverai una consulenza progettuale specifica da parte di uno dei nostri architetti e designers. In seguito, ti forniremo una proposta di progetto ed un preventivo per un Ecospace standard o su misura, con tutte le opzioni richieste. Quando sarai completamente soddisfatto della nostra proposta verrà effettuato l'ordinativo ed inizieremo a preparare i disegni esecutivi per la realizzazione del tuo Ecospace. Se richiesto, potremo occuparci anche delle pratiche autorizzative. In seguito alla approvazione del progetto verrà effettuata la preparazione della base di appoggio e la predisposizione per gli allacci agli impianti. Quindi ti verrà consegnato il tuo Ecospace da montare ed installare in pochi giorni, grazie alla abilità dei nostri carpentieri. L'intero processo dura circa 12 settimane. E poi arriva la parte più eccitante: essere libero di vivere all'interno del tuo Ecospace.



Il nostro impegno per l'ambiente

Ogni modulo Ecospace è realizzato con materiali sostenibili, principalmente con legno proveniente da fonti rinnovabili e certificate. Il processo produttivo promuove il controllo della qualità, la riduzione dei consumi, il riutilizzo dei materiali di scarto. In più, le costruzioni Ecospace sono un esempio di architettura ad elevata efficienza energetica grazie alle prestazioni termiche di pareti e solai, al tetto giardino che protegge la copertura e migliora il microclima, agli impianti a risparmio energetico che assicurano tutto il comfort di cui hai bisogno in ogni mese dell'anno, alle fonti di energia rinnovabile, tra cui pannelli solari e fotovoltaici, pompe di calore, mini turbine eoliche, caldaie e stufe a biomassa. Il concept Ecospace è concepito per ridurre al minimo gli interventi di manutenzione nell'intero ciclo di vita dell'edificio, sia all'esterno che all'interno. Trasferisci la tua attività all'interno di un modulo Ecospace, se vuoi ridurre drasticamente la tua impronta ecologica!



ecospace
architecture, naturally.

Ecospace Italia srl | via San Giovanni 56 86100 Campobasso | Tel: +39 0874 1960607 | info@ecospacestudios.it | www.ecospacestudios.it